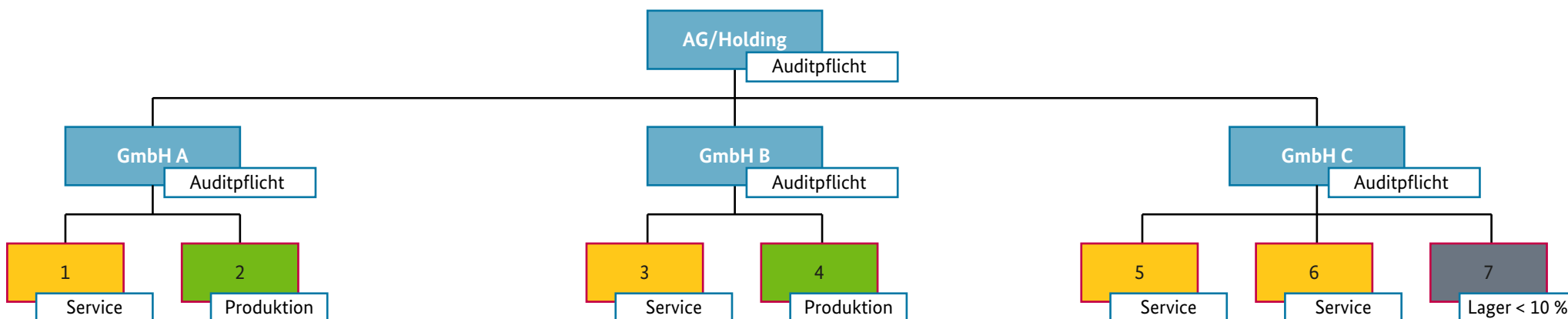


Energieaudit

Beispiel: Anwendung des Multi-Site Verfahren



Cluster 1: Standorte 1,3,5 und 6 sind vergleichbare Standorte: $\sqrt{4} = 2 \Rightarrow 2$ Standorte müssen untersucht werden

Standort 2 und 4 sind nicht vergleichbar und werden einzeln untersucht

Standort 7 macht weniger als 10 % des gesamten Energieverbrauchs von GmbH C aus, so dass dieser unberücksichtigt bleiben kann